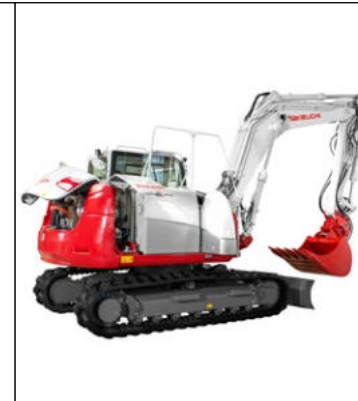


TAKEUCHI

TB2150

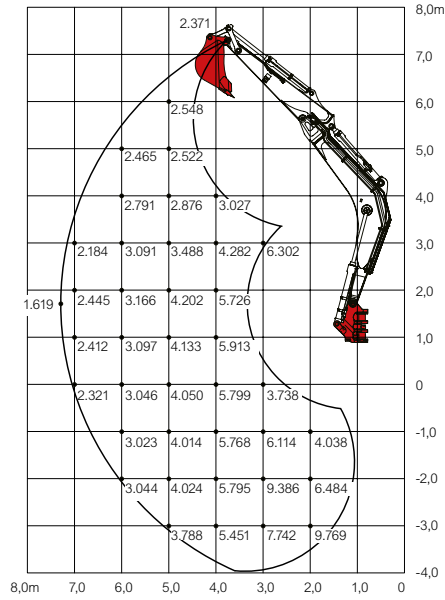


TB2150 | ES | 01.2019

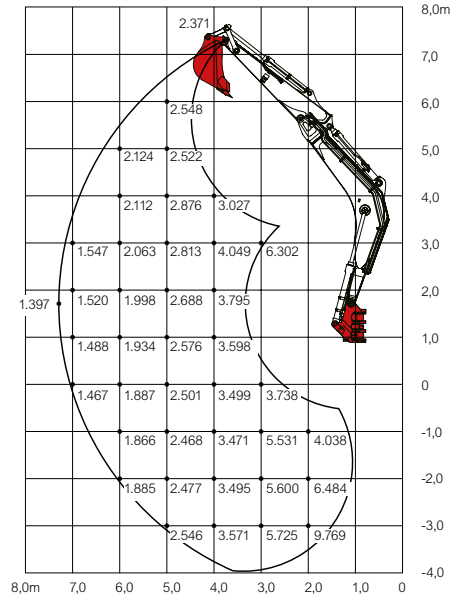
 **Huppenkothen  
Baumaschinen**  
[www.huppenkothen.com](http://www.huppenkothen.com)

**Tabla de cargas** (Unidad kg)

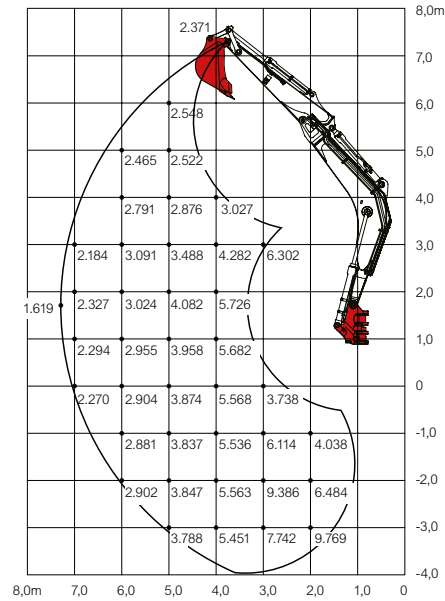
Hacia atrás



Hacia un lado

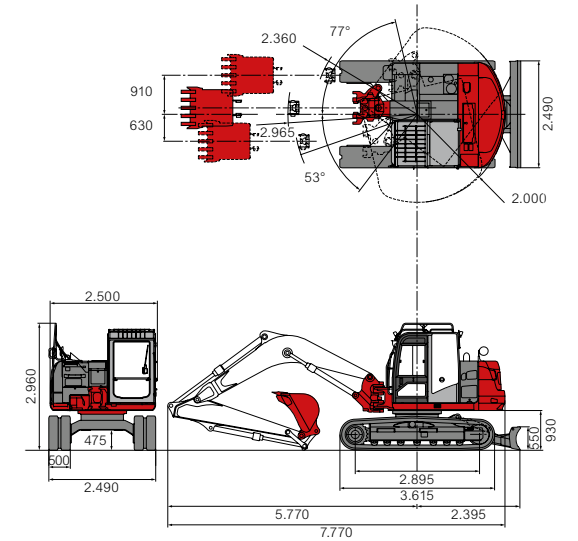
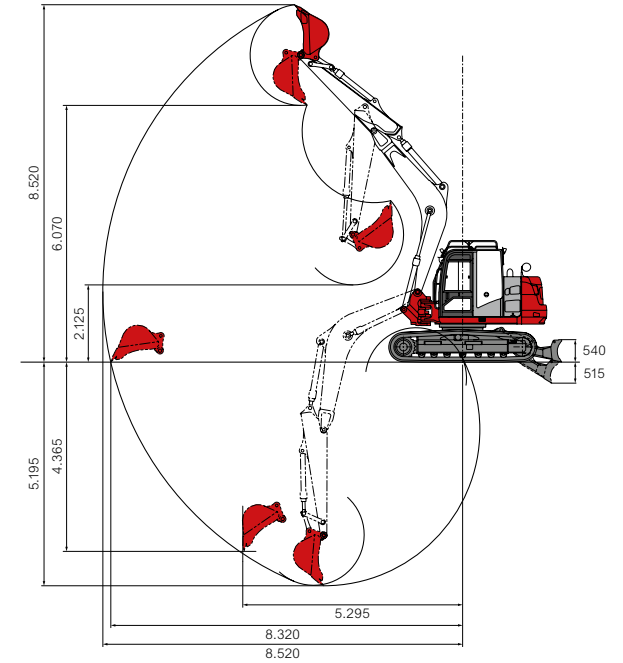


Hacia delante (pala dozer levantada)



Las cargas indicadas en las tablas no superan el 87% de capacidad de elevación hidráulica o el 75% de carga de vuelco.

**Medidas** (Unidad mm)





Cabina insonorizada, pobre en vibraciones con compartimentos para guardar cosas.



Display multifuncional, con visualización de la cámara de marcha atrás.



4 circuitos auxiliares, 3 de ellos dirigidos por potenciómetros, presiones y caudales regulables.



Cristal lateral tintado, evita reflejos y deslumbramientos.



Colocación ergonómica de interruptores y elementos de mando ofrece el más alto confort para el operario.



Bloque de giro robusto con latiguillos protegidos y giro de brazo hidráulico.

## ACCESORIOS PARA TAKEUCHI



PowerTilt con enganche rápido hidráulico y cazo montado al revés



Cazo de limpieza fijo con implemento giratorio PowerTilt



Martillo hidráulico



Pinza universal



PowerTilt y enganche rápido hidráulico provisto de gancho para carga



Sistema Huppi-Quick: conexiones hidráulicas se conectan automáticamente durante la fase de acoplamiento



Engrase centralizado con dosificación automática con indicador de nivel



Rodillos con doble guía y rueda guía robusta.



Contrapeso lateralmente subido y chapas de acero proveen a la máquina de una cubierta robusta sin restar comodidad para el servicio técnico.



Amplias tapas de mantenimiento para un acceso cómodo a los componentes hidráulicos y al motor.



Faros de LED para iluminación óptima por la noche y en obras subterráneas.



Compactadora



Cizalla



Fresadora



Ahoyador con broca

#### PAQUETE CONFORT DE HUPPENKOTHEN

- » 4 circuitos hidráulicos, 3 de ellos dirigidos por potenciómetros
- » 1<sup>er</sup> circuito hidráulico con máx. 112/224 l/min (martillo/modo High Flow)
- » 1<sup>er</sup> circuito hidráulico con 3 caudales preajustados
- » 1<sup>er</sup> circuito hidráulico con presión máxima regulable
- » 2<sup>º</sup>/4<sup>º</sup> circuito hidráulico con máx. 55 l/min
- » 2<sup>º</sup>/4<sup>º</sup> circuito hidráulico con caudales ajustables desde el display
- » 2<sup>º</sup>/4<sup>º</sup> circuito hidráulico con presión máxima regulable
- » Amortiguación final en cilindros de elevación, balancín y giro de brazo
- » Brazo con dos cilindros de elevación
- » Doble filtro de aire
- » Contrapeso masivo para estabilidad especial
- » Aviso acústico de sobrecarga (EN474-5)
- » Válvula de seguridad antirretorno en cilindro de elevación y balancín
- » Muelle en freno de láminas de aparcar
- » Muelle en freno de láminas de giro
- » Liberación automática de presión en los 4 circuitos auxiliares al accionar el enganche rápido hidráulico
- » Ralentí automático
- » Modo Eco para aumentar la rentabilidad
- » Modo Power para aumentar el rendimiento
- » Bomba de repostar gasoil
- » Retorno automático al depósito (retorno del martillo hidráulico sin presión)
- » Aire acondicionado „Climatronic“ con 4 salidas de aire
- » Cabina ergonómica con rejillas de protección en el techo ROPS (ISO12117-2) / OPG (ISO10262 Nivel II)
- » Asiento de confort con suspensión neumática, con calefacción en el asiento
- » Compartimento con herramienta
- » Toma de corriente en el techo para un rotativo
- » Faros de trabajo de LED
- » Alarma de marcha atrás
- » Cámara de marcha atrás
- » Cargador USB
- » Radio Bluetooth con puerto AUX y USB
- » Enchufes de 12V y 24V en la cabina

#### OPCIONAL

- » HuppLog sistema antirrobo y asistente de servicio: bloqueo de arranque por desconexión de varios circuitos eléctricos, puesta en marcha solo por personal autorizado con llave RFID válida
- » Limitador de altura y de giro con límites programables
- » Engrase centralizado

# PRESENTAMOS LA NUEVA EXCAVADORA COMPACTA **TB2150** - SUCESORA DE LA TB1140

Con la TB2150 Takeuchi marca las pautas a seguir en productividad, precisión y confort. La TB2150 conquista en su gama (15t) por su diseño único, compacto e innovador. El sistema de giro del brazo, cadenas de goma y una pala dozer robusta y reforzada completan un amplio equipo de serie. Este paquete de prestaciones está completamente pensado y hecho a medida del conductor: fácil manejo, mantenimiento mínimo, fiabilidad y robustez, combinado con una excelente, confortable y lujosa cabina.

## **GIRO DEL BRAZO | ENGANCHE RÁPIDO HIDRÁULICO | POWERTILT**

Equipada con giro del brazo, en combinación con el Powertilt y el enganche rápido hidráulico, la TB2150 convence en cada situación. Éste kit no solo facilita el trabajo del conductor sino además permite que éste disfrute de su trabajo. El Powertilt está especialmente indicado y ha sido probado para el uso con martillo hidráulico, pinza portaobjetos y otros muchos accesorios.

## **MOTOR**

El moderno motor turbo-diesel de Deutz confirma su calidad en todos los aspectos. El motor está equipado con un catalizador de oxidación diesel (DOC), un catalizador para la reducción selectiva catalítica (SCR-AdBlue®) y un filtro de partículas (DPF). Con la tecnología más moderna es posible alcanzar el nivel 5 de emisión de gases. El modo Eco y el ralentí automático permiten además una rentabilidad máxima.

## **SISTEMA HIDRÁULICO**

Uso económico por un sistema hidráulico efectivo con reglaje de bomba en combinación con el ralentí automático. Fuerza máxima en el modo Power y aumento de la potencia hidráulica. A parte de los caudales del 1er, 2º y 4º circuito auxiliar se pueden ajustar ahora también las presiones desde el display. Esto significa una protección especial para los accesorios. Modo continuo del 1er circuito hidráulico.

## **CABINA**

La nueva cabina de lujo ofrece al conductor un lugar de trabajo seguro, confortable y ergonómico. Con un diseño totalmente nuevo en cuanto a espacio y acabados, se logró disminuir considerablemente el nivel de ruido interior. Calefacción y aire acondicionado están integrados de forma óptima para ofrecer un agradable clima de trabajo. El cristal lateral tintado evita reflejos y deslumbramientos.

## **PALA DOZER ROBUSTA Y REFORZADA**

La máquina de 15t dispone de una pala dozer robusta y reforzada con una carrera enorme. A parte de los trabajos de nivelación esto favorece un uso cómodo en terrenos accidentados y fragosos por el apoyo que proporciona esta misma. Por eso destaca la TB2150 especialmente en regiones montañosas.

## **TAKEUCHI - CON TODA LA EXPERIENCIA DEL INVENTOR DE LA EXCAVADORA COMPACTA**

### Medidas principales

Peso operativo* (kg)	15.997
Anchura (mm)	2.500
Altura (mm)	2.960
Longitud de transporte (mm)	7.770
<b>Giro del brazo</b>	
Giro del brazo izquierda/derecha (°)	77 / 53
Radio de giro (mm)	2.360
<b>Tren de rodaje</b>	
Tipo de cadena	Goma o acero
Anchura de cadena (mm)	500
Contacto con el suelo (mm)	2.895
Presión sobre el suelo (kg/cm <sup>2</sup> )	0,47
Distancia del eje al suelo (mm)	475
Medida de la pala dozer (mm)	2.490 x 550

### Motor diesel

Deutz	TCD3.6L4 nivel de emisión de gases 5
Tipo	4 cilindros, refrigerado por agua Common Rail, Turbo
Postratamiento de gases de escape	DOC, SCR, DPF
Potencia nom. ISO14396 (kW/CV)	85,0 / 115,6 a 2.000 r.p.m.
Par máximo (Nm)	460,0 a 1.600 r.p.m.
Cilindrada (cm <sup>3</sup> )	3.621
Agua de refrigeración (l)	20,0
Aceite de motor (l)	10,0
Depósito de gasoil (l)	278,0
Depósito de AdBlue (l)	20,0
<b>Sistema hidráulico</b>	
Bombas hidráulicas	2 x bomba de pistones axiales con reglaje por potencia + 2 x bomba de engranaje
Presión hidráulica (bar)	2 x 345 / 1 x 240 / 1 x 39
Caudal (l/min)	2 x 112,0 / 1 x 54,8 / 1 x 20,0
Depósito de aceite hidráulico (l)	107,0 (depósito) / 267,0 (total)

### Motor de giro

Pistones axiales fijos	
Motor de traslación	Pistones axiales variables (2ª marcha)

### Circuitos auxiliares

1 <sup>er</sup> circuito hidráulico martillo (l/min)	112,0
3 caudales y presiones programables	
1 <sup>er</sup> circuito Hi-Flow (l/min)	224,0
2ª / 4ª circuito hidráulico Powertilt / pinza (l/min)	54,8
Caudal ajustable	
3 <sup>er</sup> circuito hidráulico enganche rapido hidráulico (l/min)	20,0

### Prestaciones

Velocidad traslación (km/h)	3,1 (1ª marcha) / 5,5 (2ª marcha)
Velocidad giro (r.p.m.)	10,8
Potencia en las cuestas (grados/%)	35 / 70
Fuerza de arranque cazo (kN)	98,7
Fuerza de arranque balancín (kN)	64,9
Fuerza de arranque brazo (kN)	59,8

\* Peso propio + ERH + Powertilt + cazo mediano + depósito medio lleno

Huppenkothen GmbH  
T +34 902 050 032  
M +34 606 321 116 Hamid  
M +34 682 623 072 Nacho  
www.huppenkothen.com