

TAKEUCHI

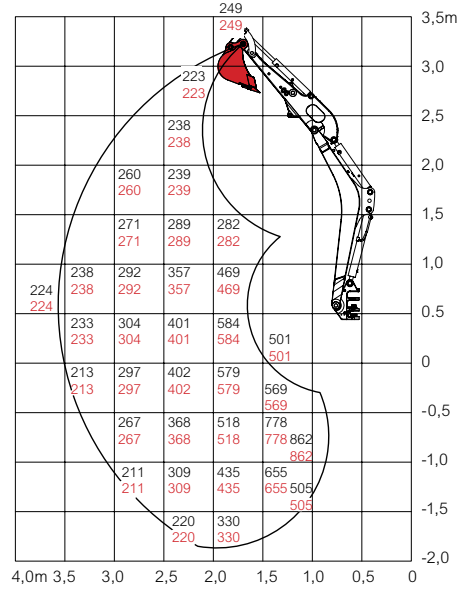


TB216

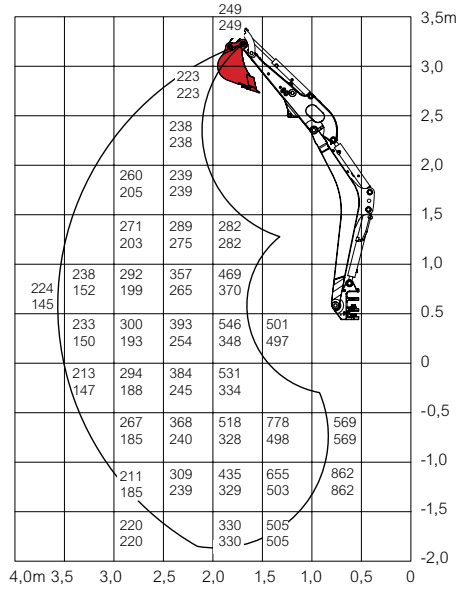


TB216 | ES | 05.2019

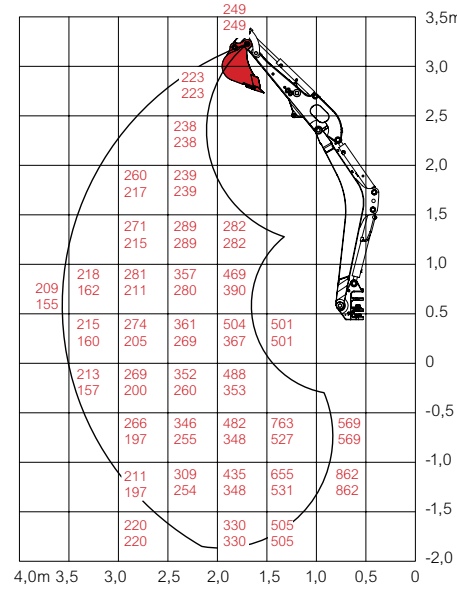
Hacia atrás



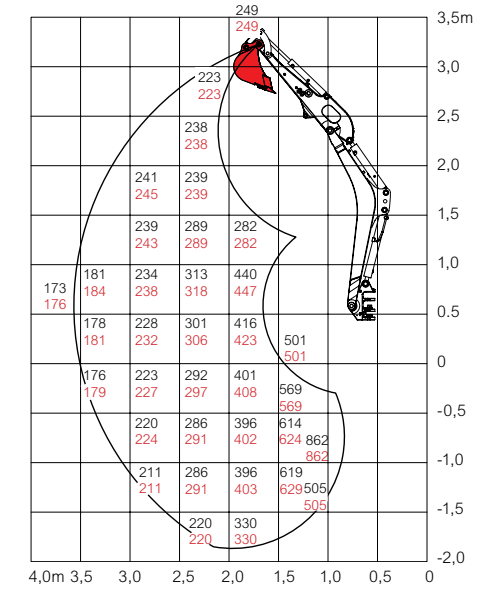
Hacia un lado (cabina)



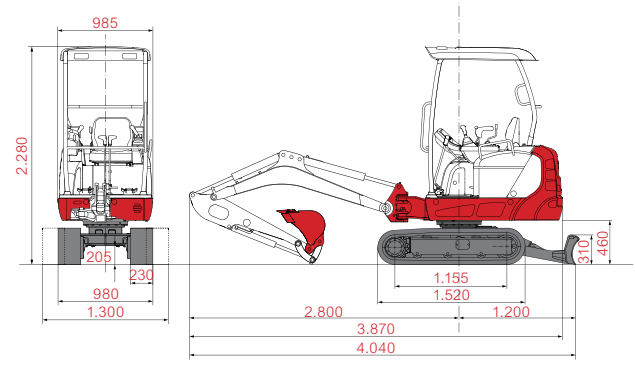
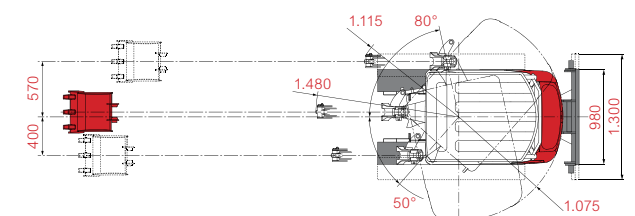
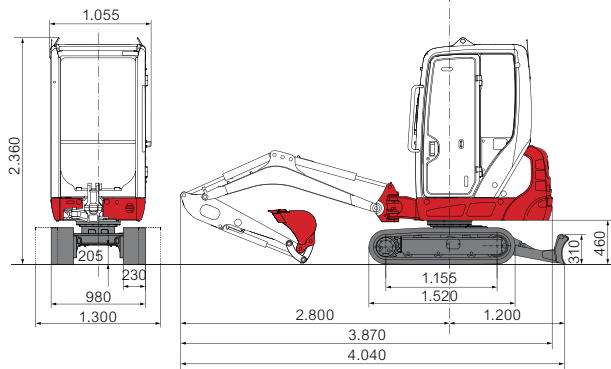
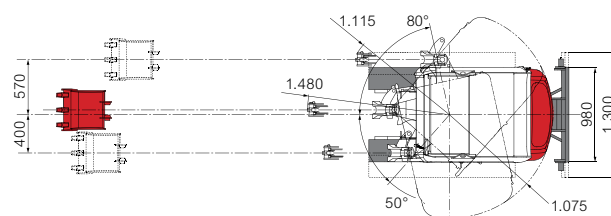
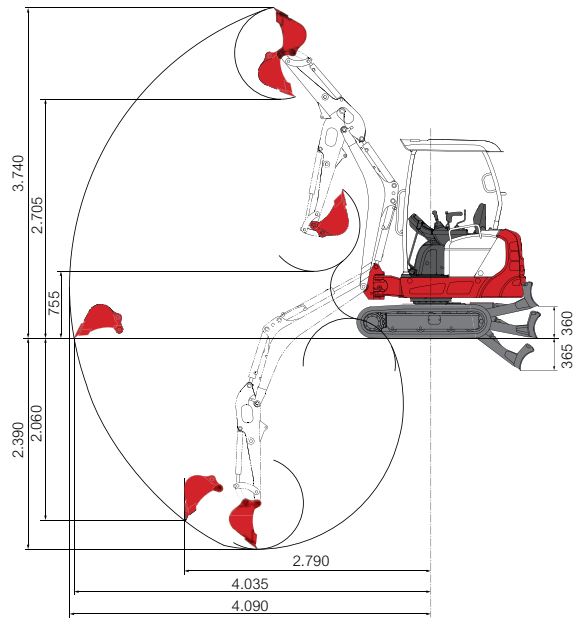
Hacia un lado (canopy)



Hacia delante (pala dozer levantada)



Dimensiones (Unidad mm)



Las cargas indicadas en las tablas no superan el 87% de capacidad de elevación hidráulica o el 75% de carga de vuelco.



Bloque de giro del brazo robusto con latiguillos protegidos con giro hidráulico del brazo.



Motor con reducidos niveles de ruidos y emisiones de gases con doble filtro de aire y espacioso compartimento para el motor.



Gran distancia del eje al suelo y cárter del motor especialmente protegido.



Techo de protección ROPS (ISO12117-2), TOPS (ISO12117), OPG (ISO10262 nivel 1), asiento de confort (versión: resistente a la intemperie) con cinturón de seguridad.



Rodillos con guía interior y exterior para un funcionamiento seguro de las cadenas de goma Double-Short-Pitch que evitan vibraciones durante la marcha.



Tren de rodaje con ensanchamiento hidráulico de anchura de vía.

## ACCESORIOS PARA TAKEUCHI



Powerlift con enganche hidráulico y cazo montado al revés



Enganche rápido hidráulico



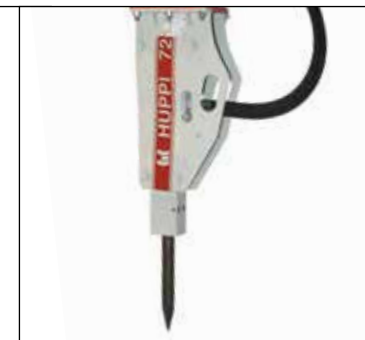
Powerlift con enganche rápido hidráulico o mecánico



Enganche rápido mecánico



Ahoyador con broca



Martillo hidráulico



Pala dozer larga de acero antitorsión, ampliable manualmente.



Panel de control con avisos acústicos y visuales; dirección proporcional del 2º circuito hidráulico desde el joystick derecho.



Botella de elevación en la parte posterior del brazo lo que proporciona una óptima protección contra daños.



3 circuitos hidráulicos, uno de ellos dirigido por potenciómetros.



Cazo de limpieza fijo con implemento giratorio PowerTilt

Implemento giratorio PowerTilt con pinza universal

#### PAQUETE CONFORT DE HUPPENKOTHEN

- » 3 circuitos hidráulicos, uno de ellos dirigido por potenciómetros
- » 1er circuito hidráulico con máx. 33,6 l/min
- » 2º circuito hidráulico con máx. 10,8 l/min
- » Doble filtro de aire
- » Amortiguación al final de carrera en cilindros de elevación y giro de brazo
- » Muelle en freno de láminas de aparcar
- » Muelle en freno de láminas de giro
- » Compartimento con herramienta
- » Gancho para carga en el techo
- » Tren de rodaje ensanchable hidráulicamente
- » Asiento de confort
- » Pala dozer larga

#### OPCIONAL

- » Limitador de altura y de giro con límites programables

# LA PEQUEÑA PERO MATONA EXCAVADORA COMPACTA DE TAKEUCHI **TB216** CON CABINA Y CON CÁNOPY

Con la TB216, Huppenkothen marca las pautas a seguir en cuanto a rendimiento, eficacia y comodidad en su utilización.

## **MOTOR**

La TB216 está impulsada por un motor diesel de 3 cilindros de Yanmar que convence con sus 11,5 kW / 15,5 CV a 2.400 r.p.m.

## **RENDIMIENTO HIDRÁULICO**

Con sus 3 circuitos hidráulicos, la TB216 permite un manejo preciso y rápido. El 2º circuito hidráulico está dirigido de manera proporcional lo que facilita el uso del probado implemento giratorio Powertilt y

completa la multitud de posibilidades de empleo. El 3er circuito hidráulico permite la apertura del enganche rápido hidráulico con una presión de 200 bar.

## **DISEÑO**

El diseño compacto de la TB216 le permite trabajar casi sin limitaciones en todo tipo de obras, también en sitios muy estrechos. La botella de elevación va montada en la parte posterior del brazo, de manera que está protegida de manera óptima, incluso en trabajos de demolición.

## **CALIDAD**

El tren de rodaje largo y con ensanchamiento hidráulico,

combinado con la pala dozer larga, proporciona a la TB216 una estabilidad sin igual en su clase.

Gracias al desarrollo constante, teniendo en cuenta los deseos y sugerencias de nuestros clientes, las excavadoras de TAKEUCHI ofrecen las ventajas definitivas.

**TAKEUCHI - CON TODA LA EXPERIENCIA DEL INVENTOR DE LA MINIEXCAVADORA COMPACTA**



### Medidas principales

Peso operativo* (kg)	1.974 / 1.879**
Anchura total (mm)	1.055 / 985**
Anchura total con vía ensanchada (mm)	1.300
Altura (mm)	2.360 / 2.305**
Longitud de transporte (mm)	3.870
Giro del brazo izda/dcha (°)	80 / 50

### Motor Diesel

Yanmar	3TNV70
Tipo	3 cilindros , 4 tiempos, refrigerado por agua
Potencia nom. ISO14396 (kW/CV)	11,5 / 15,5 a 2.400 r.p.m.
Par máximo (Nm)	52,7 a 1.800 r.p.m.
Cilindrada (cm³)	854
Agua de refrigeración (l)	3,8
Aceite del motor (l)	4,3
Depósito de gasoil (l)	22,0

### Sistema hidráulico

Bomba hidráulica	2x variable + 2x engranaje
Presión (bar)	2x 210 / 1x 200 / 1x 34
Caudal (l/min)	2x 16,8 / 1x 10,8 / 1x 6,5
Motor de giro	Pistones axiales fijos
Motor de traslación	Pistones axiales variables (2 marchas)
Depósito de aceite hidráulico (l)	16,0 (Depósito) 24,5 (total)

### Circuitos auxiliares

1er circuito hidráulico martillo (l/min)	33,6
2º circuito hidráulico Powertilt (l/min)	10,8
3er circuito hidráulico ERH (l/min)	10,8

### Tren de rodaje

Tipo de cadena	Goma o acero
Anchura de cadena (mm)	230
Contacto con el suelo (mm)	1.155
Presión sobre el suelo (kg/cm²)	0,32 / 0,30**

Medidas de la pala dozer (mm)	980 x 310
Medidas de la pala dozer con ampliación manual (mm)	1.300 x 310

### Prestaciones

Velocidad de traslación (km/h)	2,2 (1ª marcha)/ 4,2 (2ª marcha)
Velocidad de giro (r.p.m.)	9,2
Pendiente superable (grados/%)	30 / 58
Fuerza de arranque cazo (kN)	14,0
Fuerza de arranque balancín (kN)	8,2

\*Peso propio + ERH + Powertilt + cazo mediano + depósito medio lleno

\*\*Con canopy

Huppenkothen GmbH  
T +34 902 050 032  
M +34 606 321 116 Hamid  
M +34 682 623 072 Nacho