

TAKEUCHI

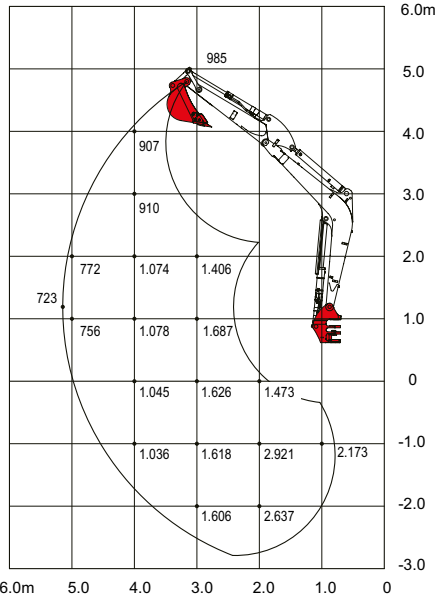
TB250-2



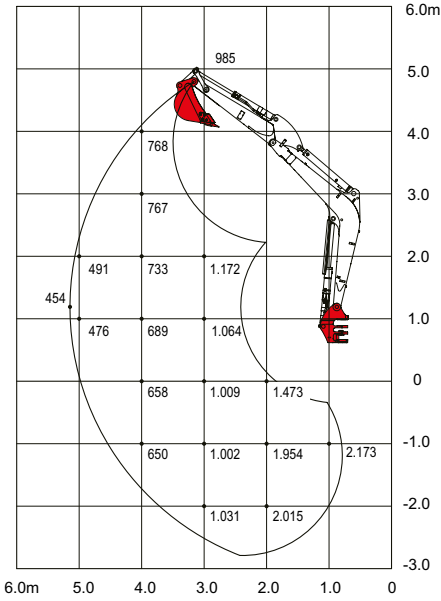
TB250-2 | ES | 07.2019

**Tablas de carga** (Unidad kg)

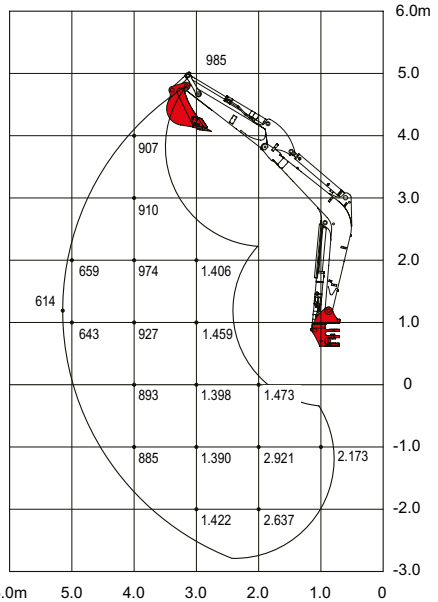
Hacia atrás



Hacia un lado

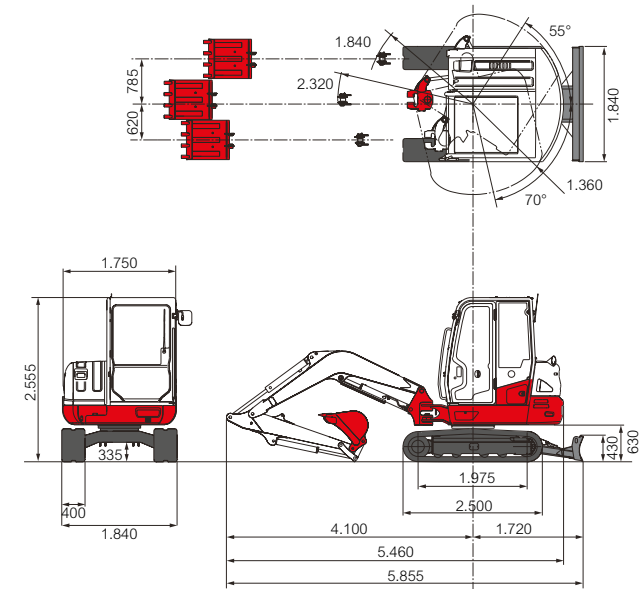
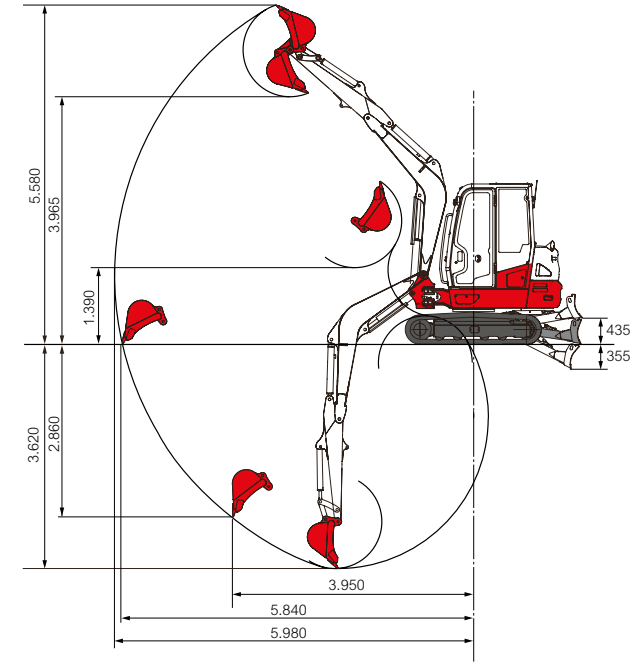


Hacia delante (pala dozer levantada)



Las cargas indicadas en las tablas no superan el 87% de capacidad de elevación hidráulica ó el 75% de carga de vuelco.

**Medidas** (Unidad mm)





Asiento ergonómico amortiguado por aire con elementos de mando colocados de manera óptima para trabajar sin cansancio.



Nuevo display, más resistente a arañazos de cristal laminado antivaho.



4 circuitos hidráulicos, 3 de ellos dirigidos por potenciómetros para una multitud de accesorios.



Amplia cabina insonorizada, pobre en vibraciones, con asiento de lujo para trabajar sin cansancio.



Dirección proporcional de la hidráulica auxiliar desde el joystick izquierdo y derecho.



Bloque de giro robusto con latiguillos colocados de manera protegida, cilindro de giro del brazo con casquillos en todas las posiciones.

## ACCESORIOS PARA TAKEUCHI



Power tilt con enganche rápido hidráulico, cazo montado al revés



Enganche rápido hidráulico



Power tilt con enganche rápido hidráulico



Ahoyador con broca



Martillo hidráulico



Cazo de limpieza fijo con implemento giratorio Power tilt



Implemento giratorio Power tilt con pinza universal y HUPPQuick



Sistema HUPPQuick: conexiones hidráulicas se conectan automáticamente durante la fase de acoplamiento



Rodillos con guía interior y exterior para un funcionamiento seguro de las cadenas de goma Double-Short-Pitch que evitan vibraciones durante la marcha.



Amplias tapas de registro para facilitar el mantenimiento, acceso cómodo a los componentes hidráulicos, al motor y la bomba de repostar.



Motor con niveles reducidos de emisiones de gases y ruidos, amplio compartimento del motor, tubo de escape hacia arriba; contrapeso masivo.



Tapa de registro adicional para acceso óptimo a la tapa del depósito de gasoil.

#### PAQUETE CONFORT DE HUPPENKOTHEN

- » 4 circuitos hidráulicos, 3 de ellos dirigidos por potenciómetros
- » 1<sup>er</sup> circuito hidráulico con caudal máx. de 91,7 l/min
- » 2° circuito hidráulico con caudal máx. de 39 l/min
- » 4° circuito hidráulico con caudal máx. de 39 l/min
- » Contrapeso masivo para estabilidad especial
- » Display con elementos de control visuales y acústicos
- » Válvula de seguridad antirretorno en el cilindro de elevación y balancín
- » Doble filtro de aire
- » Aviso acústico de sobrecarga
- » Ralentí automático (reglaje de revoluciones)
- » Amortiguación al final de carrera en cilindros de elevación, balancín y giro de brazo
- » Muelle en freno de láminas de aparcar
- » Muelle en freno de láminas de giro
- » Calefacción y radio
- » Respiradero en el depósito hidráulico

#### OPCIONAL

- » Aire acondicionado con 4 salidas de aire
- » Limitador de altura y de giro con límites programables



Pinza de demolición

Fresadora de acople

Compactadora de acople

# TAKEUCHI PRESENTA LA **TB250-2** LA SIGUIENTE GENERACIÓN DE EXCAVADORAS COMPACTAS

La sólida calidad conocida por TAKEUCHI, enfocada en la durabilidad, la encontramos también en todos los aspectos de esta nueva generación de excavadoras.

## **CABINA**

La nueva cabina de lujo ofrece un lugar de trabajo seguro, confortable y ergonómico. La cabina ha sido completamente rediseñada en su acabado, amplitud y diseño, lo que ha reducido considerablemente el nivel de ruido en el interior y al mismo tiempo ha mejorado la visibilidad integral.

## **MOTOR**

La excavadora compacta está propulsada por un motor diésel Yanmar de óptimo consumo, que confirma su calidad en todos los aspectos. Por un lado, se liberan fuerzas inimaginables, por otro lado, estos motores tienen un consumo

extremadamente bajo y cumplen con todas las normativas y directrices de emisiones de gases. Mediante el uso de un DPF (filtro de partículas diésel) se alcanza la fase 5 de gases de escape. La TB250-2 dispone de un cambio automático de velocidad de traslación, dependiendo de la carga. Si aumenta la resistencia en la segunda marcha, la máquina cambia automáticamente a la primera marcha. Si la resistencia disminuye, vuelve a cambiar automáticamente a la velocidad alta.

## **SISTEMA HIDRÁULICO**

Gracias a los componentes de última generación, el nuevo sistema hidráulico permite una alta precisión con un manejo sencillo, incluso en las condiciones más difíciles.

## **FACILITACIÓN DEL TRABAJO**

Equipada con giro del brazo en combinación

con el implemento giratorio Powertilt y un enganche rápido hidráulico o mecánico, la excavadora compacta resuelve cualquier misión con éxito. El implemento giratorio Powertilt convierte cada cazo en un cazo inclinable y está probado para los accesorios que se pueden utilizar en cualquier dirección – especialmente indicado para martillo hidráulico, pinza, fresadora y muchos más.

Gracias al desarrollo constante teniendo en cuenta los deseos y sugerencias de nuestros clientes, las excavadoras de TAKEUCHI ofrecen las ventajas determinantes.

**TAKEUCHI - CON TODA LA EXPERIENCIA  
DEL INVENTOR DE LA EXCAVADORA  
COMPACTA**

### Medidas principales

Peso operativo* (kg)	5.360
Anchura (mm)	1.840
Altura (mm)	2.555
Longitud (mm)	5.460
Giro del brazo izda/dcha (°)	70 / 55

### Motor diesel

Yanmar	4TNV88C fase 5 de gases de escape
Tipo	4 cilindros, refrigerado por agua
Potencia nominal ISO14396 (kW/PS)	29,1 / 39,6 a 2.400 r.p.m.
Par máximo (Nm)	144,9 a 1.560 r.p.m.
Cilindrada (cm³)	2.189
Agua de refrigeración (l)	7,0
Aceite de motor (l)	7,4
Depósito de gasoil (l)	70,0

### Sistema hidráulico

Bombas hidráulicas	2x variable + 2x engranaje
Presión (bar)	2x 240 / 1x 206 / 1x 34
Caudal (l/min)	2x 52,8 / 38,9 / 10,8
Motor de giro	Pistones axiales fijos
Motor de traslación	Pistones axiales variables (2 marchas)
Depósito de aceite hidráulico (l)	45,0 (depósito), 95,0 (total)

### Circuitos auxiliares

1er circuito hidráulico martillo (l/min)	91,7
2º circuito hidráulico giro pinza (l/min)	38,9
3er circuito hidráulico engancho rápido hidráulico (l/min)	10,8
4º circuito hidráulico Powertilt (l/min)	38,9

### Tren de rodaje

Tipo de cadena	goma o acero
Anchura de cadena (mm)	400
Contacto con el suelo (mm)	1.975
Presión sobre el suelo (kg/cm²)	28,1
Medidas de la pala dozer (mm)	1.840 x 430

### Prestaciones

Velocidad (km/h)	2,8 (1ª marcha) / 5,2 (2ª marcha)
Velocidad de giro (r.p.m.)	9,5
Pendiente superable (grados/%)	30 / 58
Fuerza de arranque cazo (kN)	37,3
Fuerza de arranque balancín (kN)	24,8

\*Peso propio + ERH + Powertilt + cazo mediano + depósito medio lleno

Huppenkothen GmbH  
T +34 902 050 032  
M +34 606 321 116 Hamid  
M +34 682 623 072 Nacho